

---

# ØKOLOGISK SVINEPRODUKTION

AG Kongsted



A U

AARHUS  
UNIVERSITY



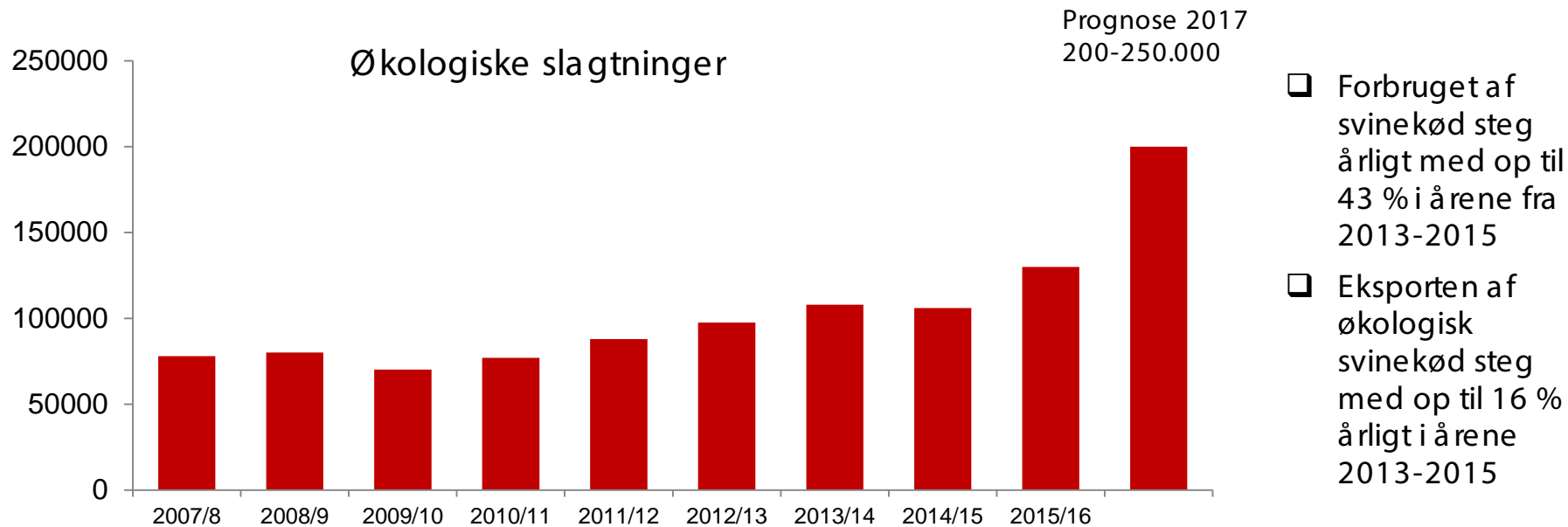
FRA PECOSYSTEM TIL PIGACADEMY  
21 NOVEMBER 2016

# HVILKEN HISTORIE ER VIGTIG AT FORTÆLLE?

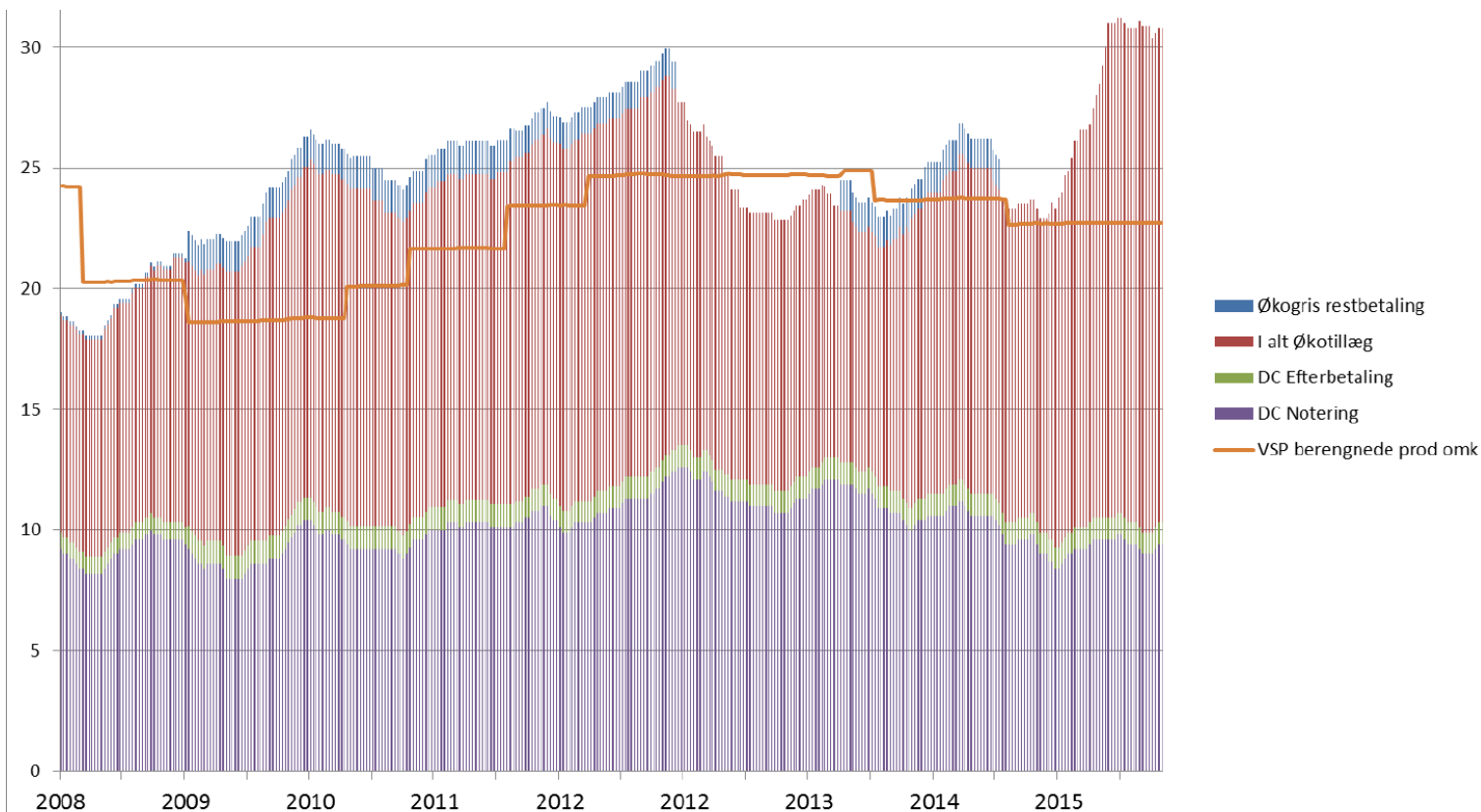
---

- ❑ Udvikling i produktion, efterspørgsel, afregning
- ❑ Rammerne
- ❑ Produktionssystemer
- ❑ Produktionsresultater
- ❑ Den gode historie
- ❑ Udfordringer
- ❑ Udviklingsmuligheder

# STADIG EN NICHEPRODUKTION, MEN...



# HØJ EFTERSPØRGSEL – HØJT TILLÆG



# RAMMERNE

## Centrale regler (EU, DK)

- ❑ Søer på græs i sommerhalvåret
- ❑ Slagtesvin kan holdes på stald, men med adgang til udendørs løbegård
- ❑ Øget arealkrav i stalde (sml. med konventionel): i alt 2,3 m<sup>2</sup>/sl svin
- ❑ Minimum 40 dages diegivning
- ❑ Grovfoder ad libitum
- ❑ Max 5 % ikke-økologisk foder (0 % fra 1/1 2018)
- ❑ Ingen syntetiske aminosyrer
- ❑ Indkøb af max 20 % konv. gylte/polte per år

EU regler

- ▶ Rådets forordning (EF) nr 834/2007
- ▶ Kommissionens forordning (EF) nr 889/2008
- ▶ Økologilov nr 463 af 17. juni 2008



[Økologivejledning 2016](#)

# BRANCHE-REGLER

---



ANBEFALET AF  
DYRENES  
BESKYTTELSE



Økologiske slagtesvin kan kun leveres på kontrakt. Jævnfør kontrakten kræves løbende og jævne leveringer ud over året. Sæsonproduktion kan kun tillades med en skriftlig aftale. Ud over statens (NaturErhvervstyrelsen) regler, stilles der følgende ekstra krav:

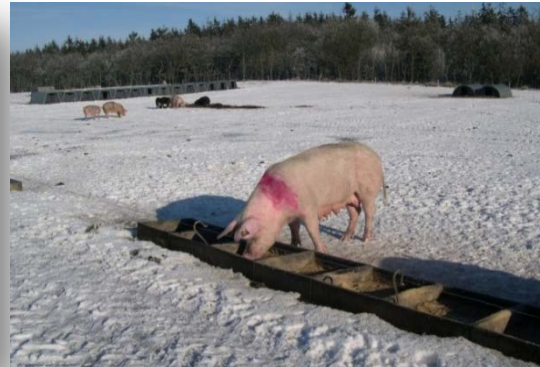
- *Søer med smågrise skal gå på friland hele året (grisene skal være født på friland). Golde og drægtige søer er ikke omfattet af dette krav*
- *Grise må først fravænnest soen efter 7 ugers diegivning*
- *Leverandøren skal være andelshaver i Danish Crown samt have underskrevet Danish Crowns Code of Practise*
- *Leverandøren skal være tilmeldt DB kontrol og produktionen skal være godkendt af Dyrenes Beskyttelse. Således at produkter kan mærkes med "Anbefalet af Dyrenes Beskyttelse"*
- *Det anbefales at slagtesvinenes racemæssige kombination er min. 25% Duroc, da dette af hensyn til spisekvaliteten kan blive et krav.*

[Friland brancheregler](#)



# SYSTEMER – DRÆGTIGE SØER

- (De fleste) udendørs sommer og vinter
- Indendørs i en kort periode omkring løbning
- Dynamiske eller stabile grupper
- Ring i trynen
- Tildeling af grovfoder om vinteren



# SYSTEMER – DIEGIVENDE SØER

- ❑ Udendørs sommer og vinter
- ❑ Enkelt-farefolde (langt de fleste)
- ❑ Pattegrisene kastreres indenfor den første leveuge
- ❑ Smågrisene fravæ nnes efter 7-8 uger





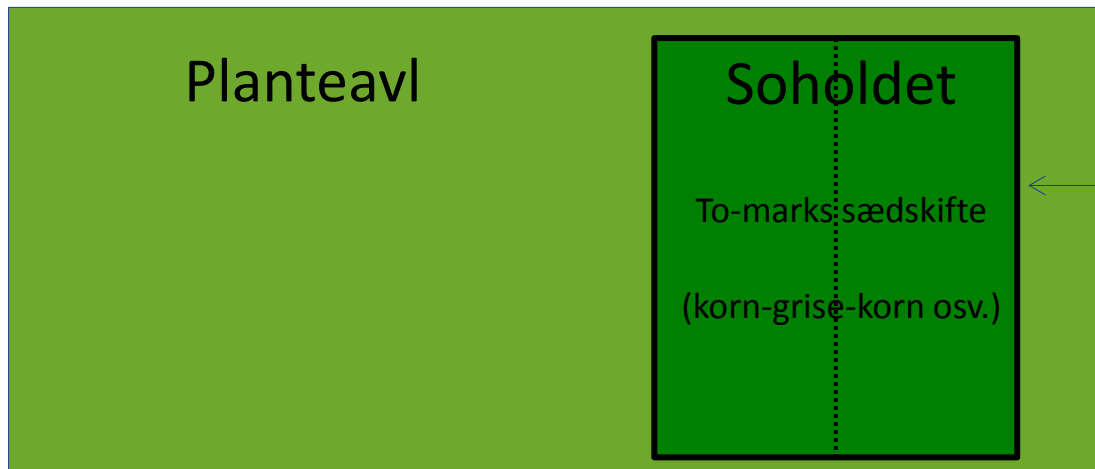
# SYSTEMER – SLAGTESVIN

- ❑ Stalde med udendørs løbegård
- ❑ 2.3 m<sup>2</sup>/slagtesvin
- ❑ Ad libitum adgang til grovfoder
- ❑ Slagtes ved ca. 110 kg lvn vægt



# MARKDRIFTEN – TO SÆDSKIFTER

Ved fx. 100 årssøer og 7 ugers fraværing: 2 x 10 ha  
Svarer til 1,4 DE/ha som gns. over to år



Forslag til opgave: Hvordan kan arealudnyttelsen forbedres?

Landbrugets Byggeblade

Bygninger • Teknik • Miljø

Love og vedtægter	Arbejdsnr.	95.03.02
Love og vedtægter vedt. miljø	Udgivet	Januar 1993
Vejledning vedrørende indretning og drift af udendørs sohold	Revideret	Dec. 2014
	Side	1 af 6

**Indretning og drift af udendørs sohold**

**Fornål:** Formålet med byggebladet er at sikre, at udendørs sohold kan praktiseres med en acceptabel miljøpåvirkning.

Udendørs sohold adskiller sig fra traditionelt indendørs sohold ved, at dyrene fodres på marken, og gødnings og urin afsættes på arealer over hele året. Dermed kræves de generelle krav om opsamling af gødnings og urin i forbindelse med omstillingsrensning af dyrestald, husdyrgødning, ensilage m.v.

Dette byggeblad beskriver reglerne for dyrestaldet, placering af hytter, søehæler og foderspalter samt sædskifte og dyrkningspraksis i markdriften. Byggebladet beskriver også en række anbefalinger til brug for oplysning af krav i byggebladet.

VIDENCENTRET FOR LANDBRUG

# PRODUKTIONSRISULTATER

---

Konventionel vs Økologi (Merete)

	Økologi	Konventionel indendørs
Fra vænnede grise per årssø	21	30
Slagtesvin, dgl tilvækst g	800	900
Slagtesvin, kg foder per kg tilv	3,0	2,9

# RAMMERNE SÆTTER 'NATURLIGE' GRÆNSER

---

- Forslag til opgave: For hvilke parametre er forskellen mellem 'konventionelle' og 'økologiske' produktionsresultater 'naturlige' pga. rammerne?

# DEN GODE HISTORIE – FRA JERES OPTIK

---

□ ??

□ ??



# DEN GODE HISTORIE

---

- ❑ Dyrene har gode muligheder for 'naturlig' adfærd
- ❑ Lavt antibiotikaforbrug (MRSA)
- ❑ Potentiel værditilvækst i dansk svineproduktion!
- ❑ En stærk drivkraft i den danske økologiske eksport-succes



[Link til Vidensyntese 2015](#)

# UDFORDRINGER

---

□ ??

□ ??

# UDFORDRINGER

---

## Dyrevelfærd

- Pattegrisedødelighed
- Fravænningsdiarré
- Parasitter (?)
- Varmestress/solskoldning
- Ringning af søer

## Miljø

- Udvaskning af næringsstoffer
- Ammoniaktab
- Højt foder (protein) forbrug
- Klimaaftryk
- Zink/Kobber

## Arbejds miljø

- Arbejdstungt
- Udendørs året rundt

## Kødkvalitet

- Merpris, men ingen/lille forskel i smag og udseende

# UDFORDRINGER

---

## Dyrevelfærd

- Pattegrisedødelighed
- Fravænningsdiarré
- Parasitter (?)
- Varmestress/solskoldning
- Ringning af søer

## Miljø

- Udvaskning af næringsstoffer
- Ammoniaktab
- Højt foder (protein) forbrug
- Klimaaftryk
- Zink/Kobber

## Arbejds miljø

- Arbejdstungt
- Udendørs året rundt

## Kødkvalitet

- Merpris, men ingen/lille forskel i smag og udseende

Projektet pEcosystem – en del af løsningen?

# VIRKEMIDLER I PECOSYSTEM



1. Træer i folde

N-udvaskning  
Ammoniak-tab  
Varmestress



2. Berigede udearealer

Ammoniaktab  
Stimuli-rigt miljø for dyrene



3. Senere fravænnning

Zink  
Fravænningsdiarré

<http://agro.au.dk/forskning/projekter/pecosystem/>